

桐林・上川路の 現存古墳

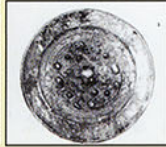
けんせいづか

兼清塚古墳 前方後円墳 桐林

- 築造年代：5世紀中期中頃、当地方最古(前方後円墳で)
- 大きさ：墳丘長63.6m、高さ3.5~5m
- 埋葬型式：竪穴式石室の可能性
- 出土品：二神二獣鏡、四神四獣鏡、ヒスイ製・ガラス製勾玉



二神二獣鏡



おおつか

大塚古墳 前方後円墳 桐林

- 築造年代：5世紀代
- 大きさ：墳丘長53m、高さ9m、前方部欠損
- 埋葬型式：竪穴式石室推定
- 出土品：五鈴鏡、水鳥埴輪



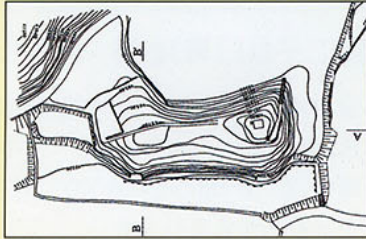
水鳥埴輪



ませづか

馬背塚古墳 前方後円墳 [県指定史跡] 上川路

- 築造年代：6世紀後半以降、6世紀末~7世紀前半
- 大きさ：墳丘長46.4m、高さ6m
- 埋葬型式：後円部 横穴式石室、全長11.7m
前方部 横穴式石室、全長11.9m
- 出土品：不明



まるやま

丸山古墳 前方後円墳 桐林

- 築造年代：5世紀代
- 大きさ：墳丘長推定約60m、高さ4.3m
- 埋葬型式：竪穴式石室の可能性
- 出土品：不明 (前方部は道路・宅地に)



おさるどう

御猿堂古墳 前方後円墳 [県指定史跡] 上川路

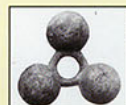
- 築造年代：6世紀前半ないし中葉
- 大きさ：墳丘長65.4m、高さ8.5m
- 埋葬型式：横穴式石室、全長13m
- 出土品：画文帯四仏四獣鏡、円筒埴輪、形象埴輪片、轡、雲珠等



かなやまふたごづか

金山二子塚古墳 前方後円墳 上川路

- 築造年代：6世紀前半
- 大きさ：墳丘長49.1m、高さ7.9m
- 埋葬型式：後円部 横穴式石室(小型)
前方部 横穴式石室伝承がある
- 出土品：三環鈴、虎頭鈴5、金銀環他



三環鈴



石室の入口



ごんげんづか

権現塚(権現3号)古墳 円墳 上川路

- 築造年代：5世紀後半
- 大きさ：墳丘 東西18.5m、南北17.3m、高さ3.4m
- 埋葬型式：竪穴式石室の可能性
- 出土品：短甲、馬具



出土品
鈴付鏡板の残欠



びるた

蒜田古墳 方墳 桐林

- 築造年代：4世紀~5世紀
- 大きさ：墳丘東西16.8m、南北16.5m、高さ3.2m
- 埋葬型式：不明
- 出土品：須恵器

